

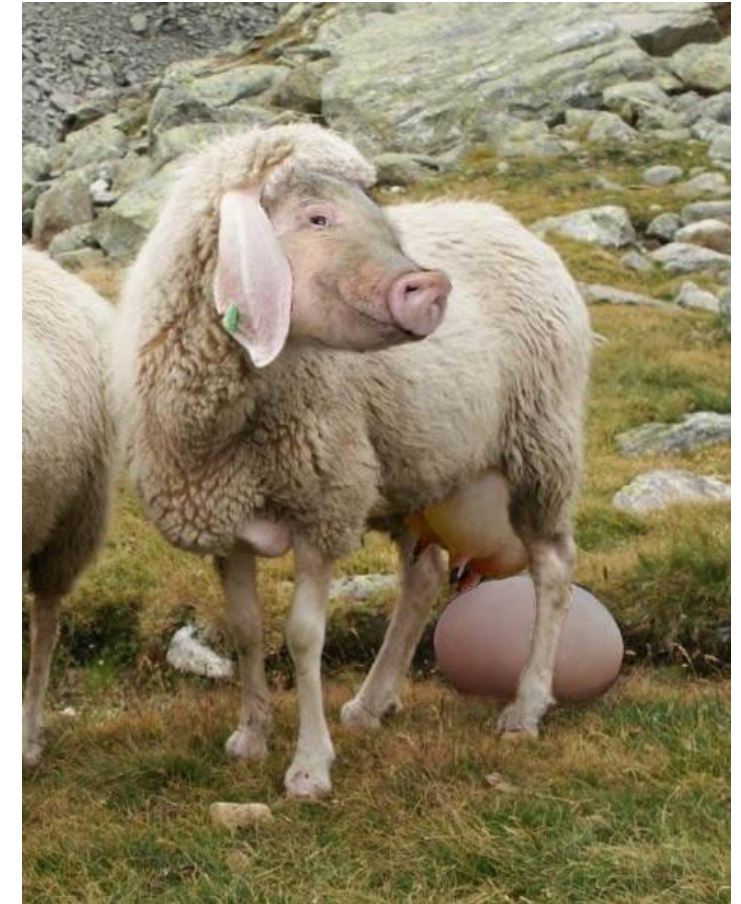
# Geodatenauskunft mit ausgefeiltem Rechtmanagement



# Ausgangslage

## Bisherige/Zukünftige Anforderungen

- Eine zentrale Anwendung für alle User
- Viele einzelne Services/Funktionalitäten integriert
- Rechtemanagement für Services/Funktionalitäten
  - Kleinste Berechtigungseinheit: Vollständiger Service
- URM-Pflegeaufwand so gering wie möglich
- Dienste in Desktopanwendung verwendbar



# Lösungsweg

## Einrichtung

- Service-Berechtigungen, wenn möglich, nur ganze auf Abteilungen oder Ämter (keine Einzelpersonen)
- Gruppen mit Hilfe von SAML-Attributen Amt/Abteilung erstellen
- Freigabe der Dienste für einzelne Gruppen
- Unterdrückung der Fehlermeldung, dass Dienste nicht geladen werden können (in MapManager.js)
- Prüfung ob Funktionalitäten integriert werden können/müssen, oder ausgegliedert werden müssen/können

**Gruppenmitgliedschaft**

Wer kann diese Gruppe sehen?

Nur Gruppenmitglieder

Alle Organisationsmitglieder

Alle (öffentlich)

Wie können Personen dieser Gruppe beitreten?

Nach Einladung

Als Mitglied einer SAML-Gruppe

Gruppenname

620 - Liegenschaften

Speichern

Wie können Personen dieser Gruppe beitreten?

Nach Einladung

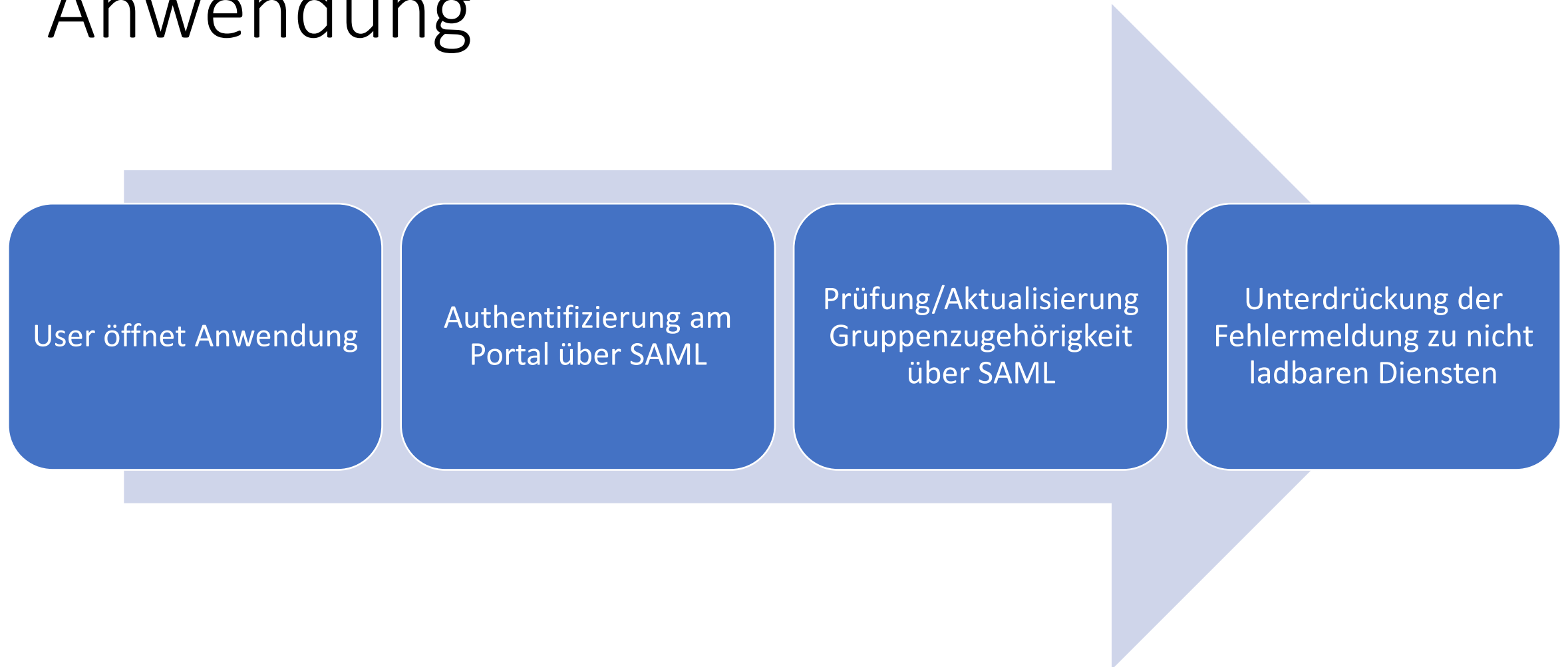
Als Mitglied einer SAML-Gruppe

Gruppenname

620

Speichern

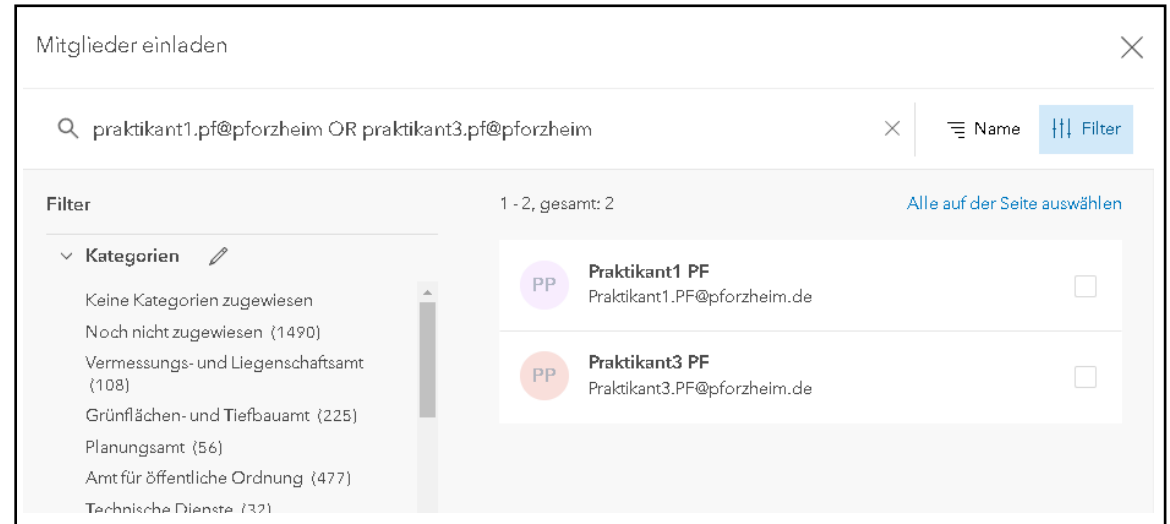
# Workflow beim Start der Anwendung



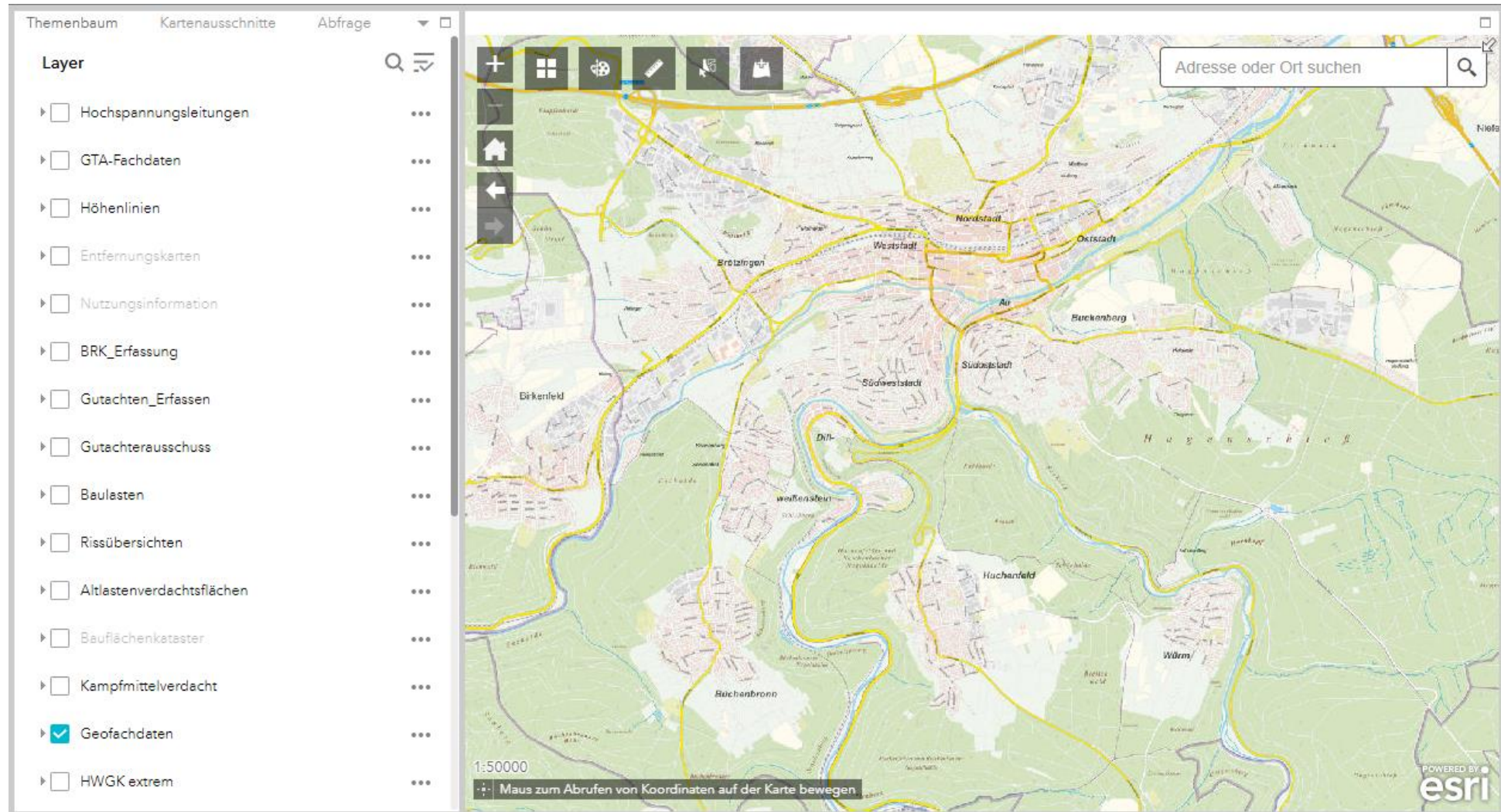
# Lösungsweg

## Services mit Einzelpersonen

- Gruppe mit „Zutritt nach Einladung“ erstellen
- Bisherige Datenbank auslesen
- [Accounts in Textdokument übertragen und mit „OR“ trennen](#)
- In Suchfeld bei „Mitglieder einladen“ einfügen
- „Alle auf der Seite auswählen“ klicken



# Workflow



# Erfahrungen

## Positiv

- Anforderungen an URM vollumfänglich erfüllt
- Workarounds für bisherige Funktionalitäten größtenteils gefunden
- Alle dem User freigegebenen Dienste können auch direkt in ArcGIS Pro angezogen werden (als FA-Service auch individuell eingefärbt werden)
- Alle dem User freigegebenen Dienste können leicht der Anwendung hinzugefügt werden

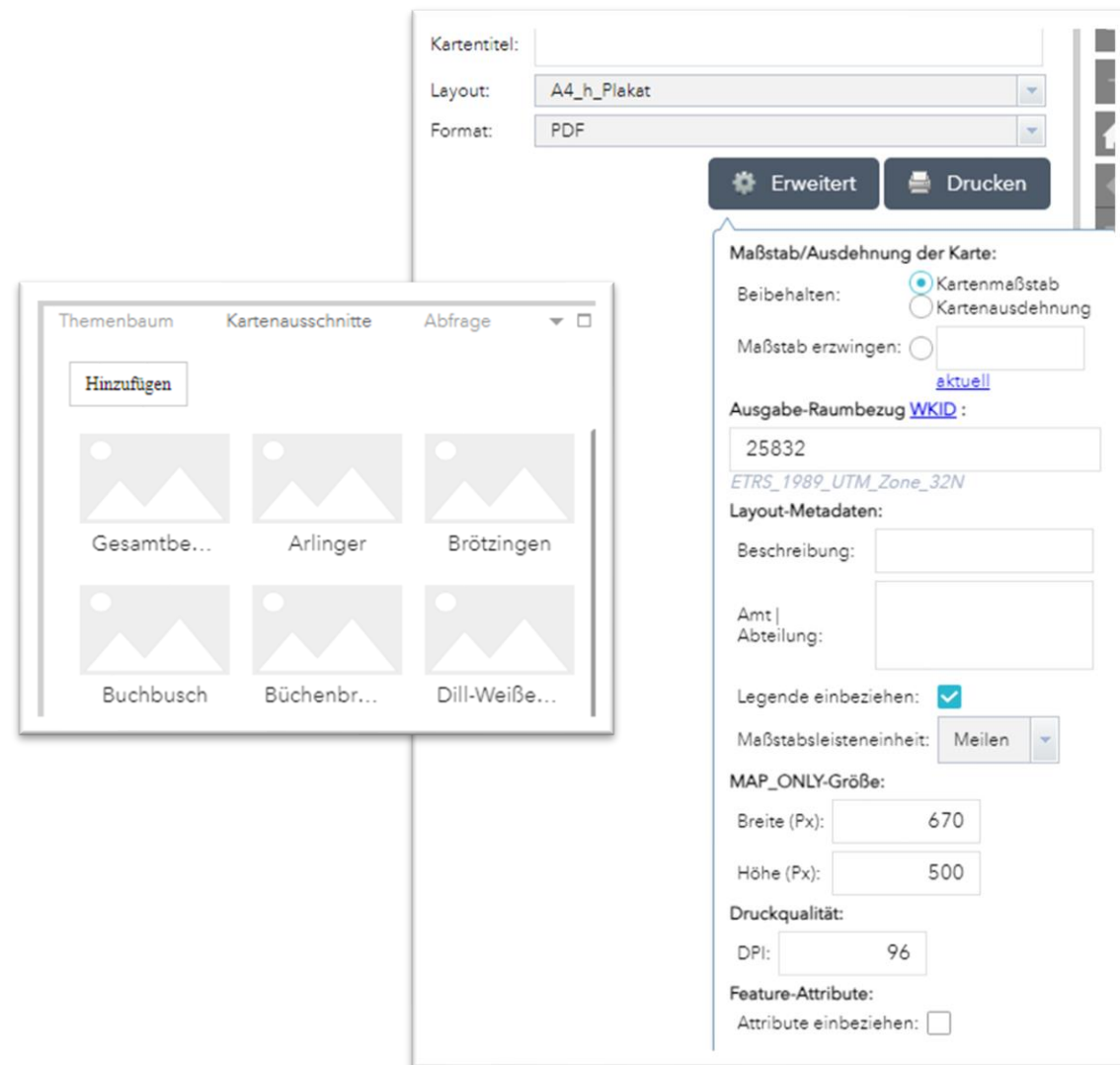
## (noch) Negativ

- Bisher keine Umsetzung als ExperienceBuilder möglich (Performance), somit leider keine neuen Funktionen/Widgets verwendbar
- User können Stand und gesetzte Haken nicht speichern/versenden

# Wie geht es weiter?

## Offene ToDos

- (Weiter-)Entwicklung/Reintegration ausgegliederter Funktionalitäten
  - Eigentümerabfrage
  - Datenexport (FME-Apps)
- Erstellung weiterer Druckvorlagen
  - Integration der Userinformationen
- Icons für Lesezeichen/Kartenausschnitte ergänzen
- Feinanpassung an weitere Userwünsche





# Diskussion und Fragen

- Administration
- Usability
- Performance
- Vor- und Nachteile