

ArcGIS Pro in a Nutshell

Matthias Stängel



+49 89 207 005 1256



m.staengel@esri.de



[LinkedIn](#)

Agenda

- ArcGIS Pro was ist Neu?
- Das ArcGIS System
- ArcGIS Pro Demo
- Fragen & Antworten



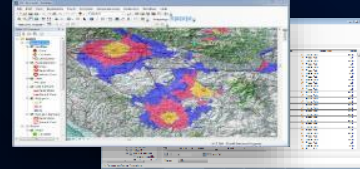
Anwendungen verschmelzen zu EINER Anwendung

Mature Support 1.3.24
Retired 1.3.26

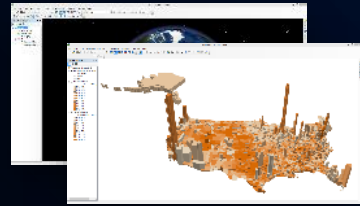
Was ist ArcGIS Pro?

- professionelle Desktop-GIS-Software von Esri,
 - **räumliche Analyse**
 - **Datenvisualisierung**
 - **Kartenproduktion**
 - **Bearbeiten, Verwalten und Analysieren geographischer Daten in 2D, 3D und 4D**
 - **erweiterte Werkzeuge für Kartografie, Geoverarbeitung und Datenmanagement.**

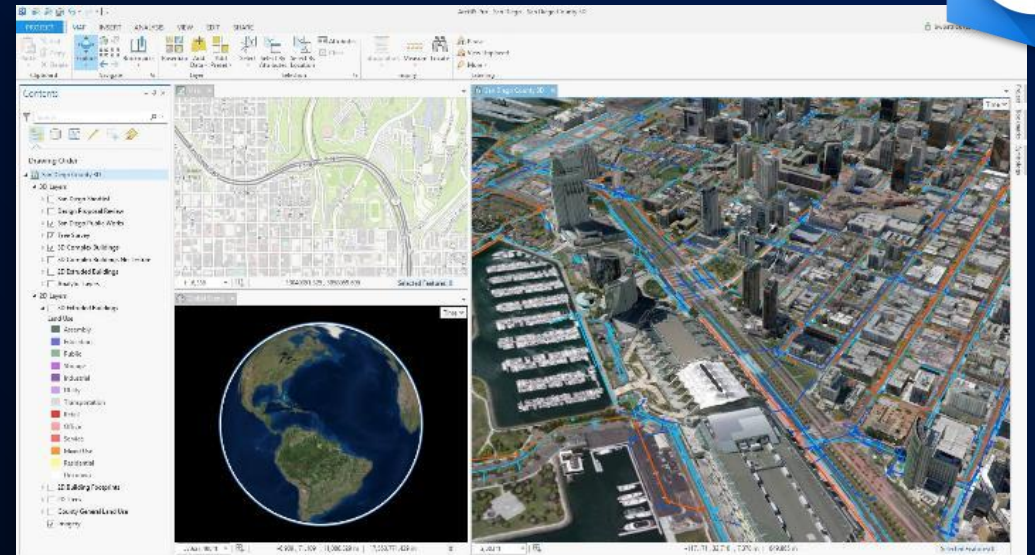
ArcMap / ArcCatalog



ArcGlobe / ArcScene



CityEngine

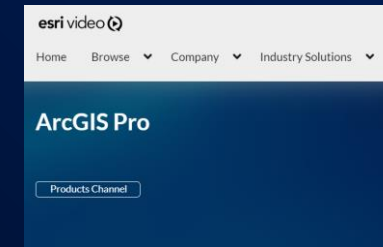


Migrationsworkflows & Ressourcen

- ArcMap-Projekte können importiert werden
- Python skripte können i.d.r. weiterverwendet werden
- ModelBuilder Modelle können weiter verwendet werden
- Shapefiles sind abwärtskompatibel und geöffnet werden
- ...

- [Migration von ArcMap zu ArcGIS Pro | Anleitungen, Dokumentationen und Lernprogramme \(esri.com\)](#)
- [ArcGIS Pro 3.3 system requirements—ArcGIS Pro | Documentation](#)

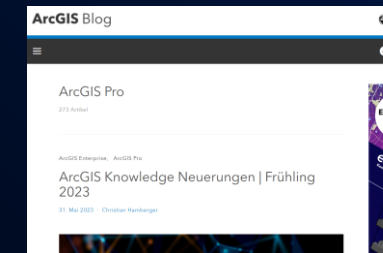
Videos



Roadmap



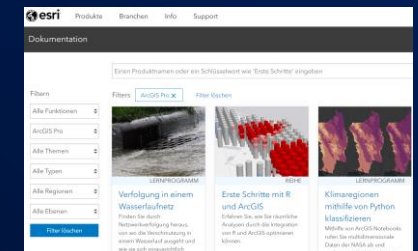
ArcGIS Blog



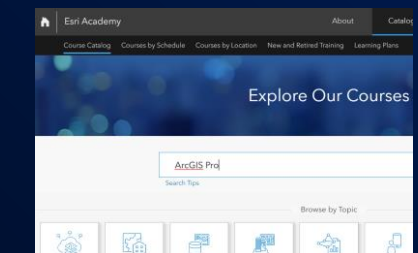
Online Hilfe



Tutorials



Training

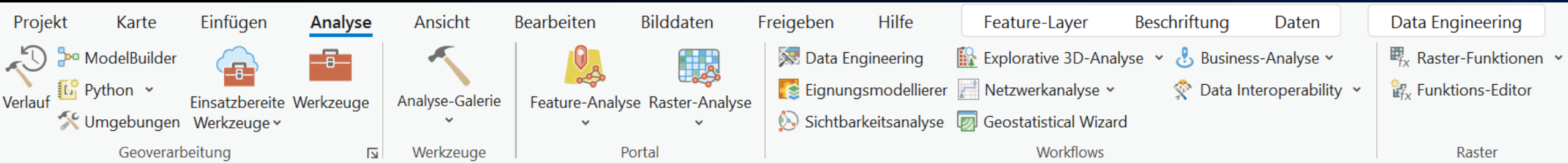
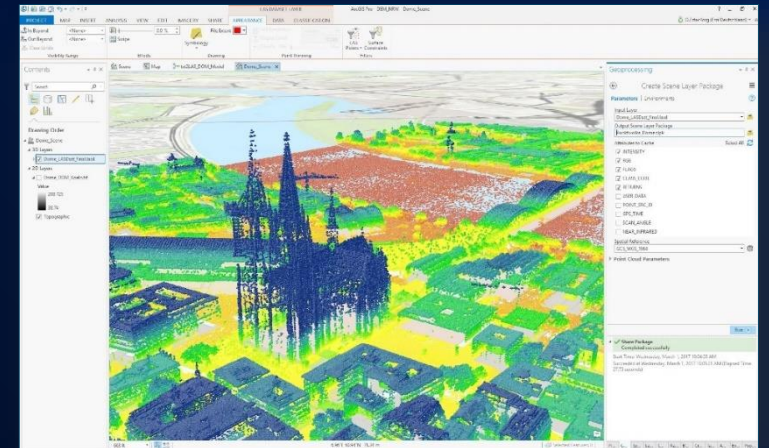
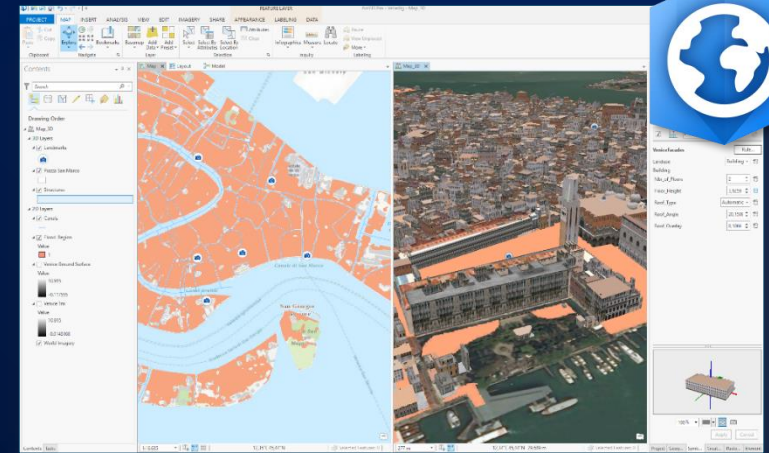




ArcGIS Pro – moderne Desktop GIS-Anwendung

- 64 Bit, Multithreading
- Intuitive und Kontextabhängige Registerkarten
- Mehrere Karten und Layouts (können auch verknüpft werden)
- 2D, 3D, 4D
- Kartographie
 - Punkte Clustern
 - Transparente Farben / Farbverläufe
 - Layer-Überlagerung
 - 3D Grundkarten
- Dynamische Elemente in Layouts
- Integriert in das ArcGIS System (verteilte Rechenleistung)

- Neue Funktionalität & Verbesserungen
- Neue, interaktive und auch einfachere Workflows (3D Sichtbarkeitsanalyse, Überflutungsanalyse, Eignungsmodellierer, Bildklassifizierungworkflows (Wizards), Tasks, Rasterfunktionsketten, ...)
- Living Atlas
- UX → wenige clicks zum Ziel (Symbologie)
- Teilen von Arbeitsergebnissen durch Pakete, Karten, Szenen und sofort verwendbaren Apps
-



ArcGIS System

Überblick



ArcGIS System

Überblick



ArcGIS Pro - DEMO

- [Storymap → Standortanalyse Windkraftanlagen \(arcgis.com\)](#)
- [Bürgerbeteiligung → WKA Bürgerbeteiligung \(arcgis.com\)](#)
- [Dashboard \(INTERN\) → WKA Survey123 Rückmeldungen \(arcgis.com\)](#)

Zum mitnehmen



- ArcGIS Pro ist:
 - state-of-the-art
 - innovativ, mehr Funktionalität, on-the-fly Berechnungen, eingebunden in das ArcGIS System, schnellere Berechnungen
 - macht Spaß und spart Zeit!
- Intuitive und Kontextabhängige Registerkarten
- Migrationsworkflows & Ressourcen
- Karten teilen (klassisch, Pakete, Web, etc.)
- 3D Szenen und Analysen on-the-fly
- Wizards
- ...